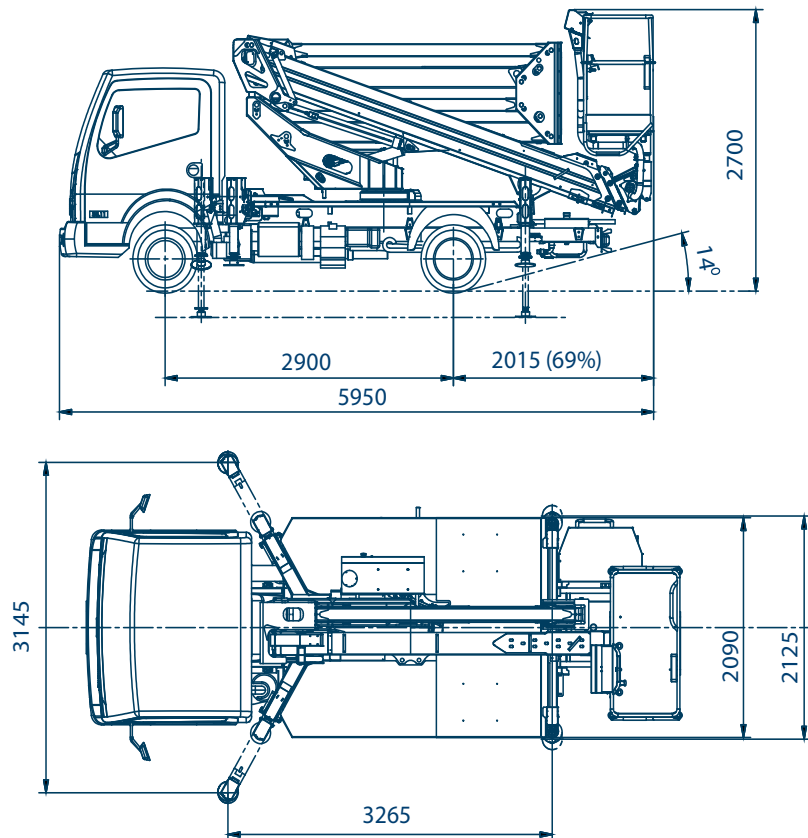
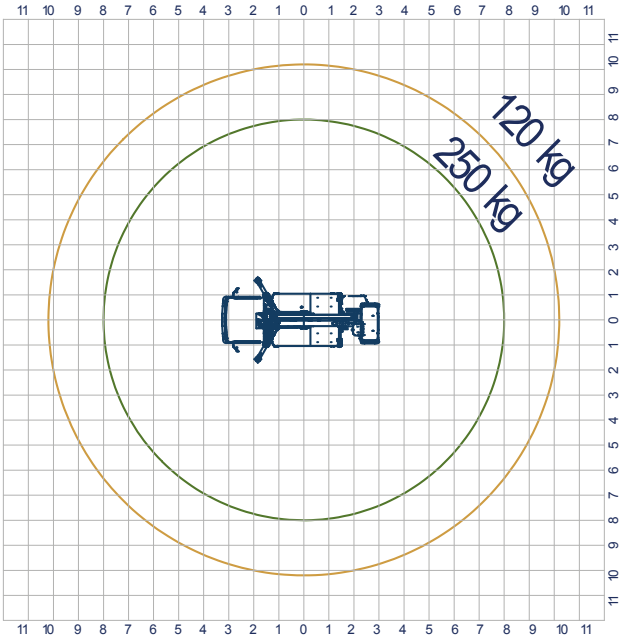
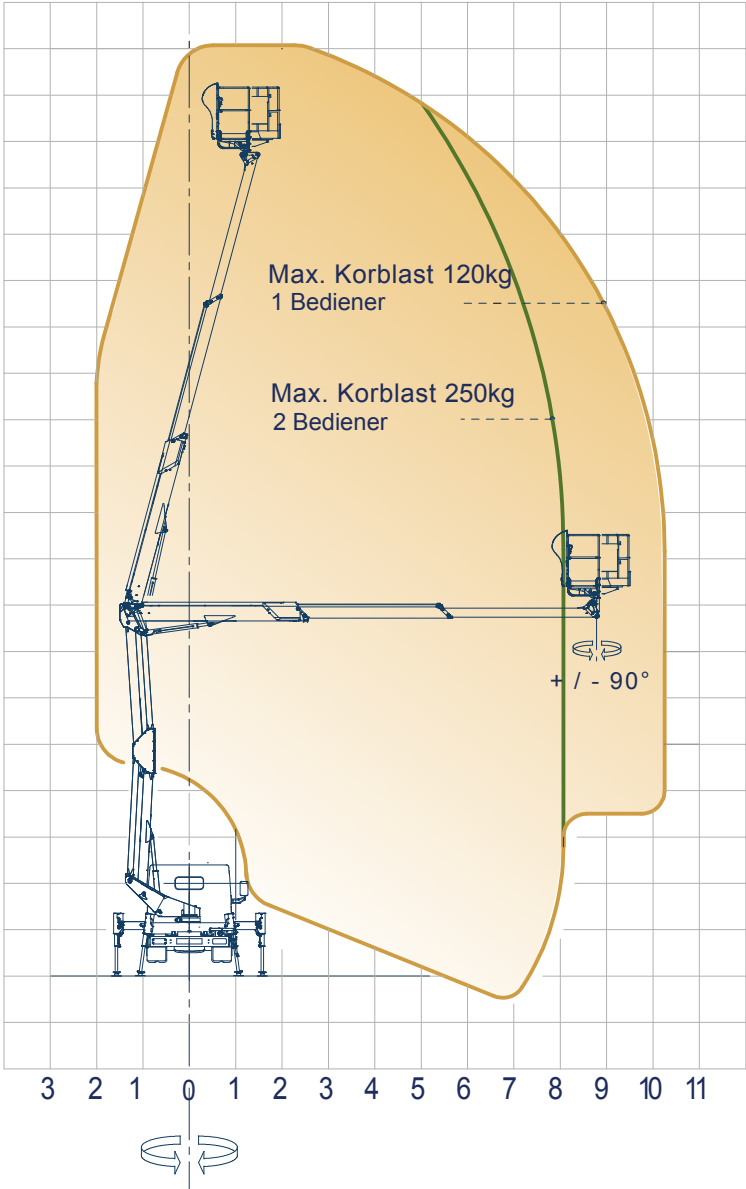


Snake 2010 H Plus auf Nissan Gelenkteleskopbühne auf LKW

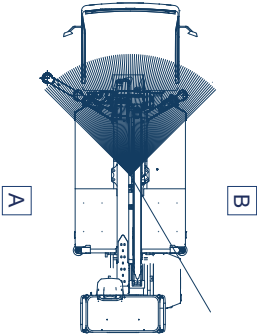
Arbeitshöhe:	20,00 m
Standhöhe:	18,00 m
Seitliche Reichweite:	10,20 m
Gesamtlänge:	5,90 m
Gesamthöhe:	2,70 m
Gesamtbreite:	2,10 m
Tragfähigkeit Plattform:	250 kg
zul. Gesamtgewicht:	3500 kg
Arbeitskorb (lxbxh):	1400 x 700 x 1100 mm
Schwenkbereich:	400°
Korbdrehung:	+ /- 90°
Abstützung:	hinten: 2,20 m
	vorne: 2,20 - 3,14 m
Sonstiges:	- H-Abstützung , vers. Abstützvarianten



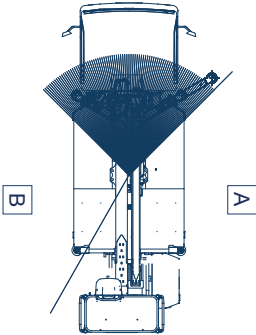
Breit abgestützt



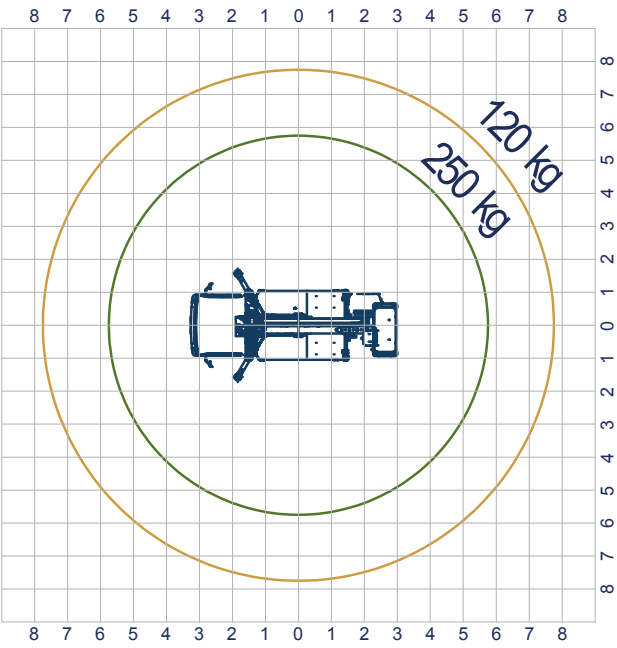
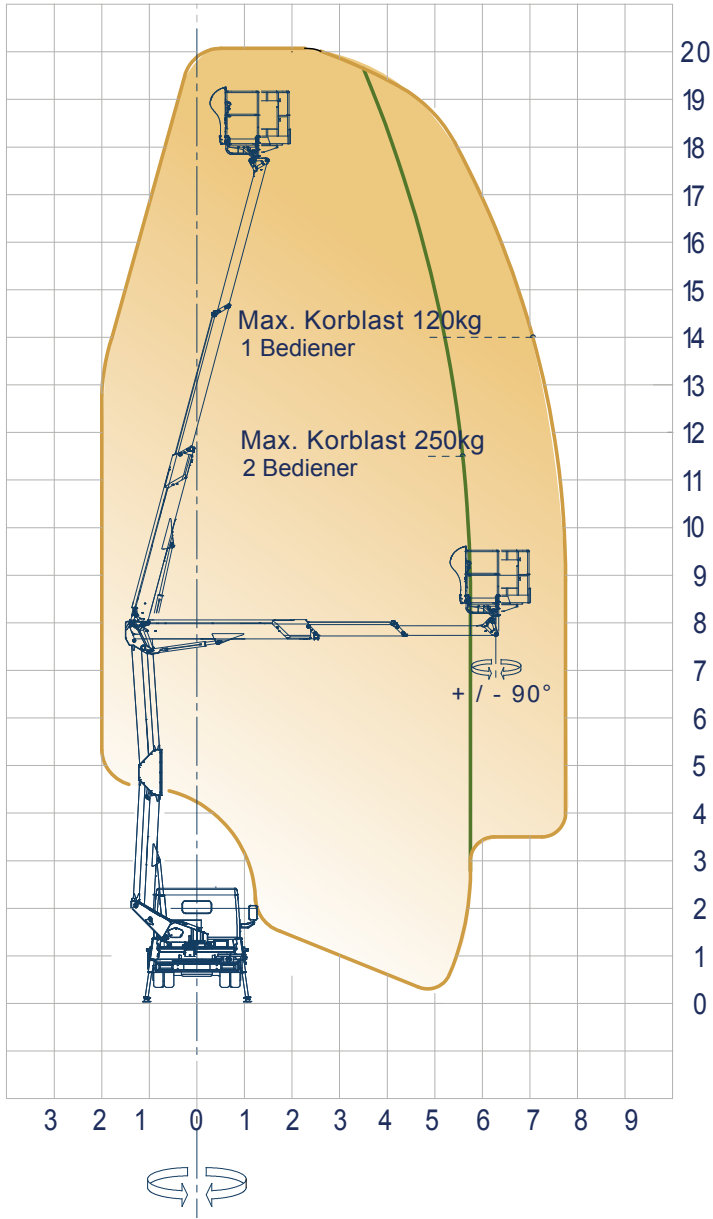
Einseitig schmal
abgestützt rechts



Einseitig schmal
abgestützt links



Schmal abgestützt





Snake 2010H plus

